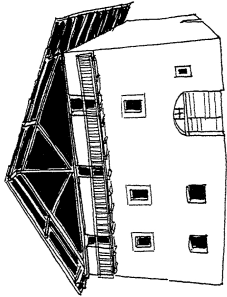


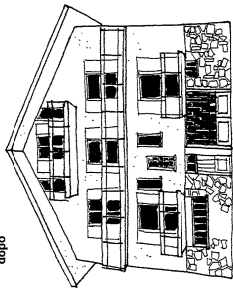


Il restauro di un edificio storico con un tetto nuovo, la collaborazione di un artigiano nella rifinitura della facciata, la consulenza "in situ" di un architetto e un artigiano del territorio.

## 9. esempi di recupero



prima



dopo

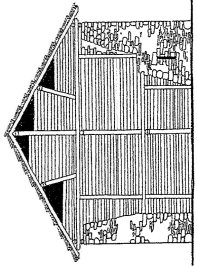
### esempio di ristrutturazione: errori più comuni e ricorrenti

Nel caso illustrato a lato si nota una evidente compromissione estetica dovuta a un intervento di restauro non appropriato alle caratteristiche originali dell'edificio.

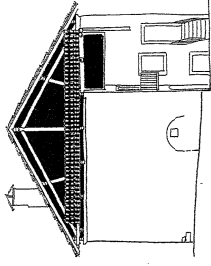
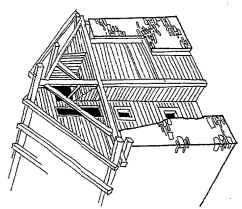
L'edificio così trasformato comprende una esatta copia di un edificio storico che ne hanno scompaginato l'equilibrio compositivo. La facciata, che

originariamente un'unica entità formale, è stata successivamente tratta diversamente e in modo diverso rispetto alle figure predominanti originarie. Si è creata una base in muratura e un sovrastante timpano a struttura lignea. Risulta evidente come un intervento di restauro squilibrato sia stato maltrattato fino ad annullare l'unicità dell'entità formale della sua forma originaria.

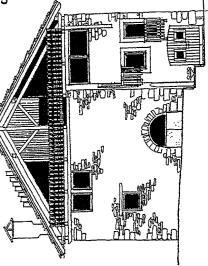
Caso in cui la trasformazione d'uso da rurale ad abitativo, con l'aggiunta di un numero degli alloggi da uno a sette, è stato attuato nel rispetto delle aperture preesistenti inalterate nella loro forma e posizione. Le aperture interessano i due fronti a capanna. Nel fronte posteriore, ben inserimento della nuova relazione alla facciata sottostante, è stato accresciuto il valore compositivo della capellatura interessata e dell'interno.



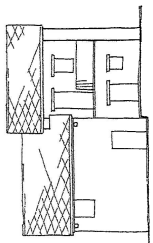
prima



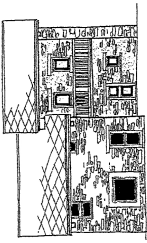
prima



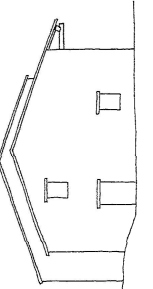
dopo



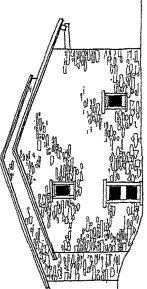
prima



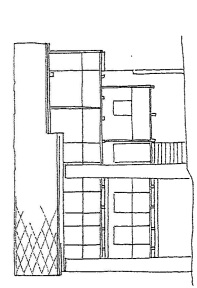
dopo



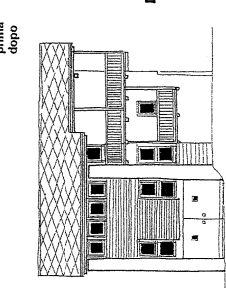
prima



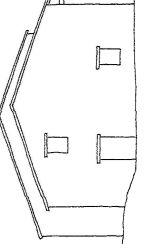
dopo



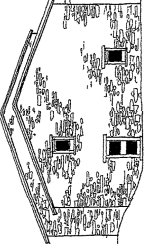
prima



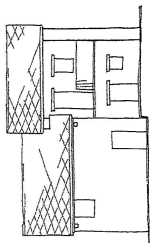
dopo



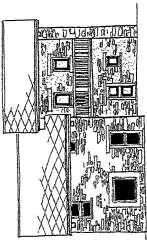
prima



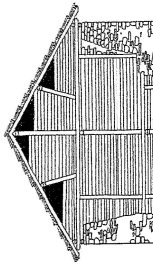
dopo



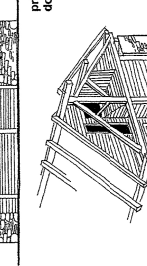
prima



dopo



prima



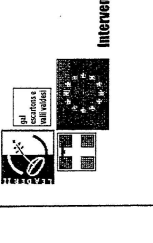
dopo



prima



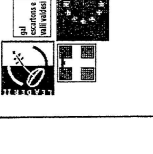
dopo



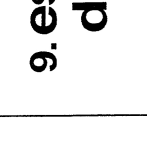
prima



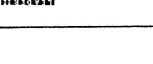
dopo



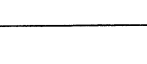
prima



dopo



prima



dopo



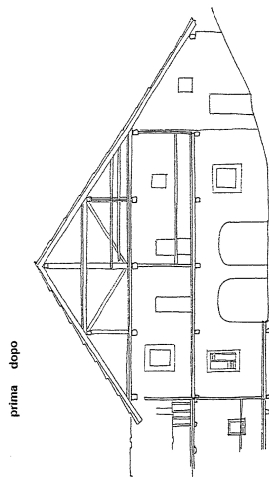
prima



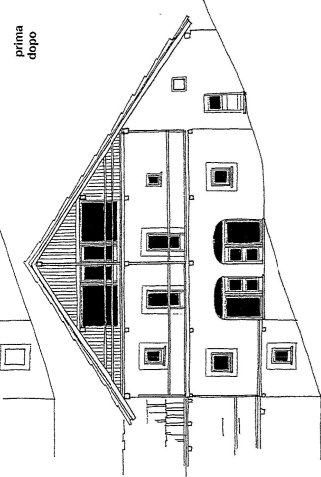
dopo

# costruire in montagna

Proposte di ristrutturazione di edifici tipici delle zone montane con caratteristiche architettoniche e paesaggistiche valutate con riguardo alle esigenze di conservazione e valorizzazione ambientale. Sono state soprattutto rigorosamente mantenute le origini perennando l'equilibrio architettonico e ambientale, derivate nelle consuetudini costruttive locali dall'adattamento ai materiali disponibili per i mandati di copertura e alle condizioni climatiche.

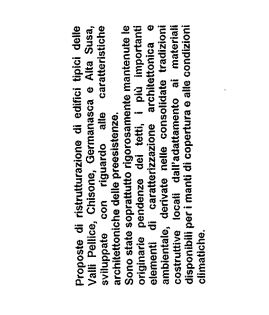


prima

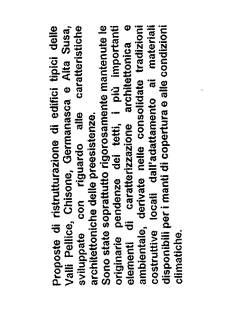


prima

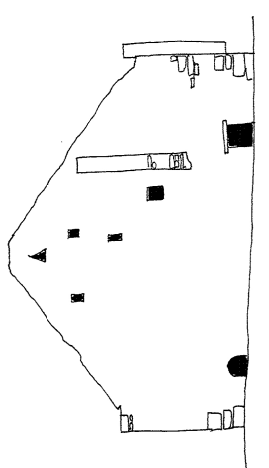
dopo



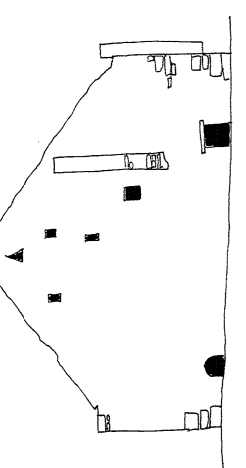
prima



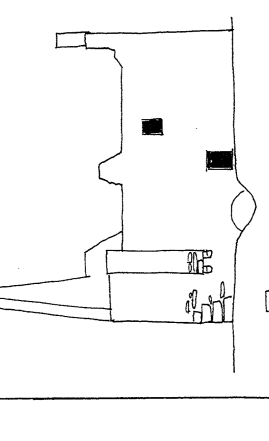
dopo



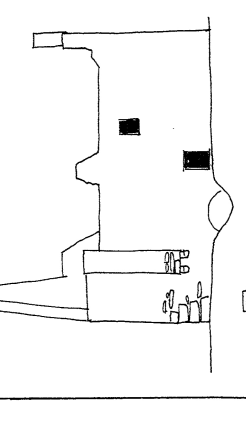
prima



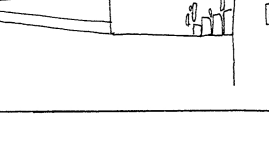
dopo



prima



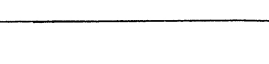
dopo



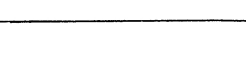
prima



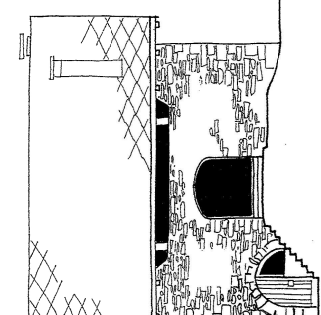
dopo



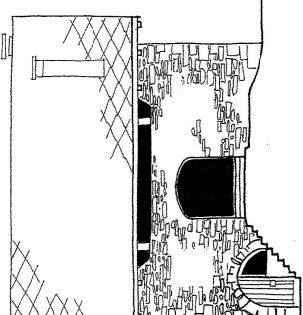
prima



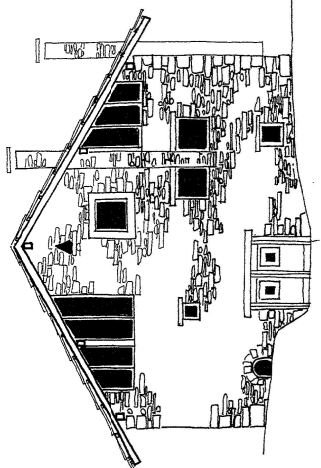
dopo



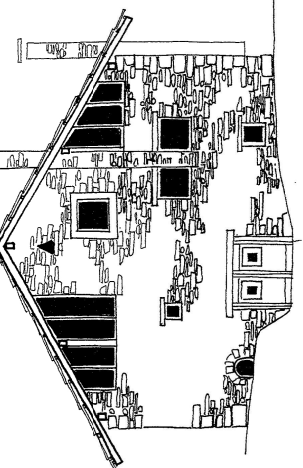
prima



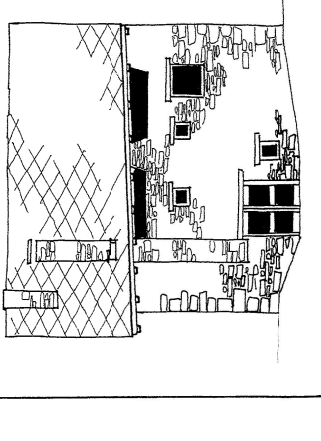
dopo



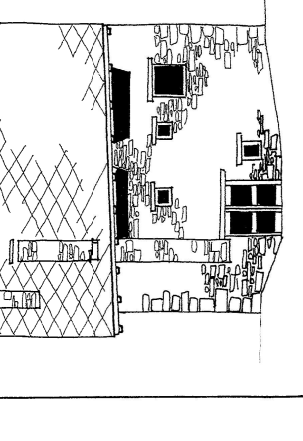
prima



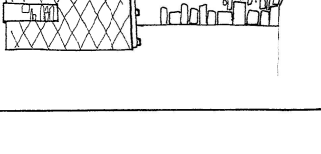
dopo



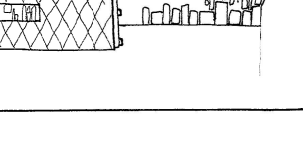
prima



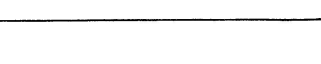
dopo



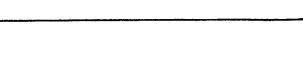
prima



dopo



prima



dopo